

Οδηγίες ενεργοποίησης eScan με κωδικό ενεργοποίησης

Για να αποκτήσετε τον κωδικό, πατήστε πάνω στην **Έναρξη**, μετά στο **Όλα τα προγράμματα > eScan for Windows> Αίτηση eScan**.

Ένα παράθυρο εμφανίζεται με τίτλο **Πληροφορίες άδειας χρήσης του eScan**.

Εναλλακτικά, το παράθυρο αυτό μπορεί να εμφανιστεί πατώντας δεξί κλικ στο εικονίδιο του eScan που υπάρχει κάτω δεξιά στην οθόνη του υπολογιστή σας, στην γραμμή αργαλειών επιλέγοντας το **Άνοιγμα κέντρου προστασίας eScan > Πληροφορίες αδειών χρήσης**

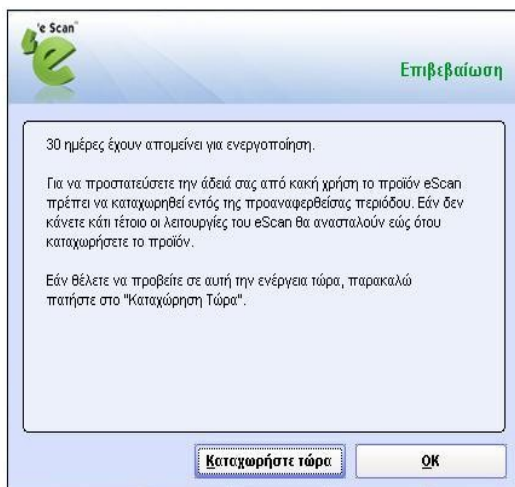
Εισάγετε το 30-ψηφιο κωδικό αδείας στο πλαίσιο κάτω από το **Εισαγωγή κλειδιού αδείας**, που έχετε λάβει από την αγορά του eScan και πατήστε **Εφαρμογή**.



Μετά την εισαγωγή ενός έγκυρου κλειδιού αδείας, θα μεταφερθείτε σε ένα παράθυρο με την επιλογή να κάνετε ενεργοποίηση τώρα ή να κάνετε ενεργοποίηση αργότερα.

Σημειώστε ότι για να προστατέψετε την άδεια σας από κατάχρηση, πρέπει να κάνετε εγγραφή το eScan προϊόν μέσα στη περίοδο που αναγράφεται στην οθόνη σας. Αν θέλετε να κάνετε ενεργοποίηση τώρα, πατήστε **Καταχωρήστε τώρα** για να συνεχίσετε.

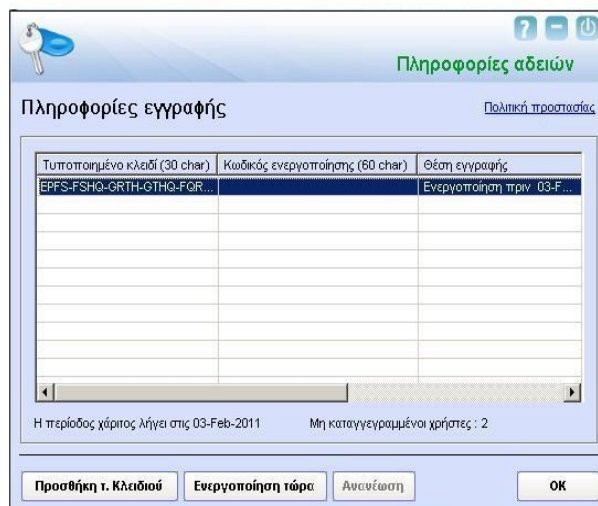
Πατήστε πάνω στο **Καταχωρήστε τώρα** και ακολουθήστε τις οδηγίες από το βήμα 6, αλλιώς αν πατήσετε **OK** θα δείτε ένα παράθυρο σαν αυτό που υπάρχει στο βήμα 3



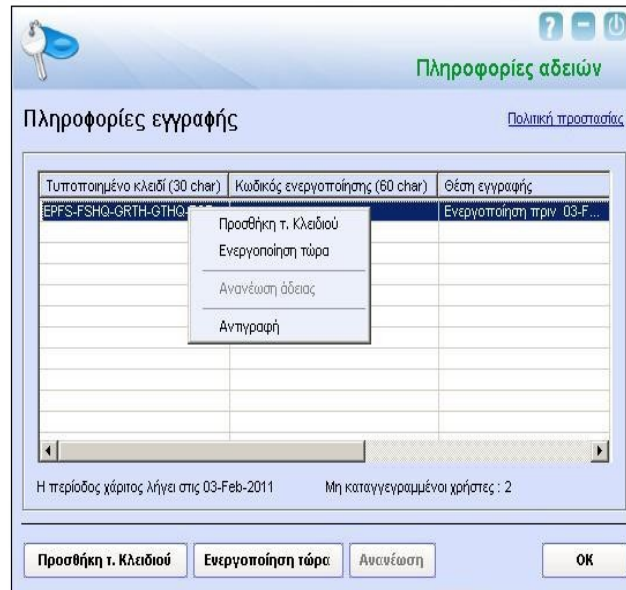
Σε αυτό το παράθυρο εμφανίζεται το μήνυμα ότι το κλειδί αδείας είναι ενημερωμένο.



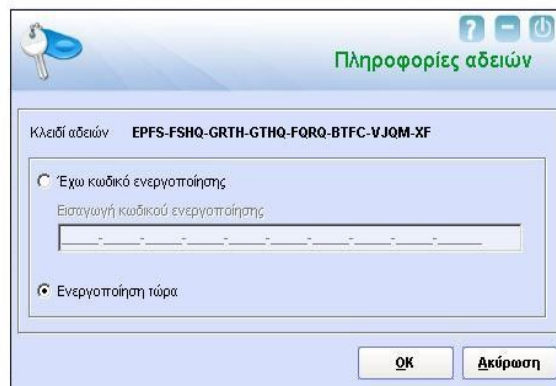
Πατήστε **OK** για να συνεχίσετε. Πατώντας **OK** θα εμφανιστεί ένα παράθυρο με τις **Πληροφορίες εγγραφής**.



Εδώ εμφανίζεται η κατάσταση του κλειδιού αδείας σας και η θέση εγγραφής. Τώρα, πατώντας δεξί κλικ πάνω στο 30-ψηφιο Τυποποιημένου κλειδιού, θα εμφανιστεί μια στήλη πάνω στο **Τυποποιημένο κλειδί**. Ένα αναδυόμενο μενού εμφανίζεται.



Επιλέξτε **Ενεργοποίηση Τώρα**. Μπορείτε να ενεργοποιήσετε την άδεια κλειδιού του eScan την ίδια στιγμή ή αργότερα, αλλά πριν την λήξη της δοκιμαστικής περιόδου.



Το παραπάνω παράθυρο θα εμφανιστεί αν πατήσετε πάνω στο κουμπί **Ενεργοποίηση Τώρα** στο παράθυρο **Πληροφορίες εγγραφής**. Το κουμπί αυτό θα παραμείνει ενεργό μέχρι να πατήσετε στο 30-ψηφιο Τυποποιημένο κλειδί στη στήλη του **Τυποποιημένο Κλειδί** στο παράθυρο **Πληροφορίες εγγραφής**. Επιλέξτε **Ενεργοποίηση Τώρα** και μετά πατήστε **OK**. Ένα παράθυρο με τις **Προσωπικές Πληροφορίες** εμφανίζεται.

Στην παράθυρο **Προσωπικές Πληροφορίες**, συμπληρώστε τα στοιχεία σας και μετά πατήστε **Επόμενο** για να συνεχίσετε. Ένα παράθυρο με την **Μέθοδο Εγγραφής** εμφανίζεται. Επιλέξτε την επιλογή **Online (Συνιστάται)** και μετά πατήστε **Ενεργοποίηση**.