



# **eScan Κονσόλα Κεντρικής Διαχείρισης**

**(eScan Management Console)**

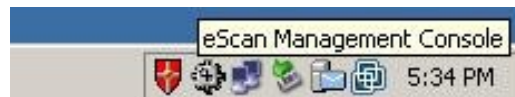
**Εγχειρίδιο για τη δημιουργία ομάδων  
και πολιτικών ασφαλείας με τη χρήση  
της eScan Κονσόλας Κεντρικής  
Διαχείρισης**



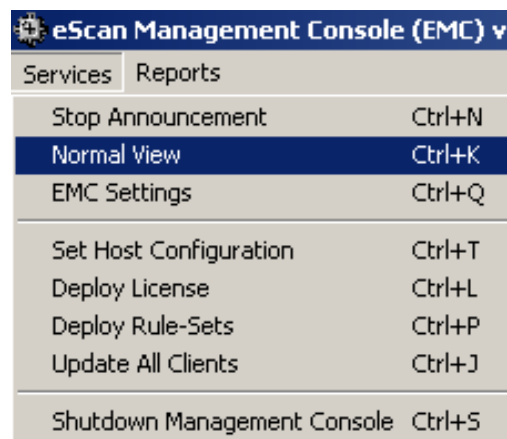
# Δημιουργία ομάδων-groups στην eScan Κονσόλα Κεντρικής Διαχείρισης (eScan Management Console)

Για τη δημιουργία ομάδων (groups) και πολιτικών ασφαλείας ακολουθήστε τα παρακάτω βήματα

**Βήμα 1:** Ξεκινήστε την eScan ΚΚΔ με διπλό κλικ στη δεξιά μεριά τις γραμμής εργαλείων όπως δείχνει και η παρακάτω εικόνα



**Βήμα 2:** Κάντε κλικ στο “Services” μενού και επιλέξτε το “Normal View”.

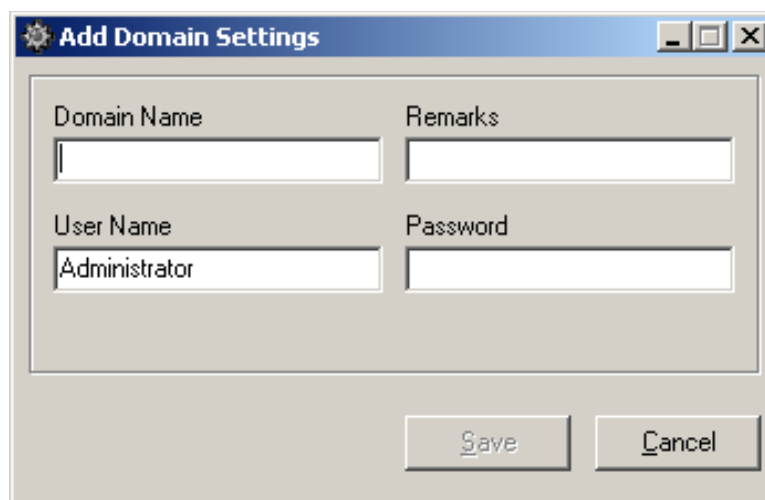


**Βήμα 3:** Κάντε δεξί κλικ στο “default” domain όνομα και κλικ στο “Add domain”

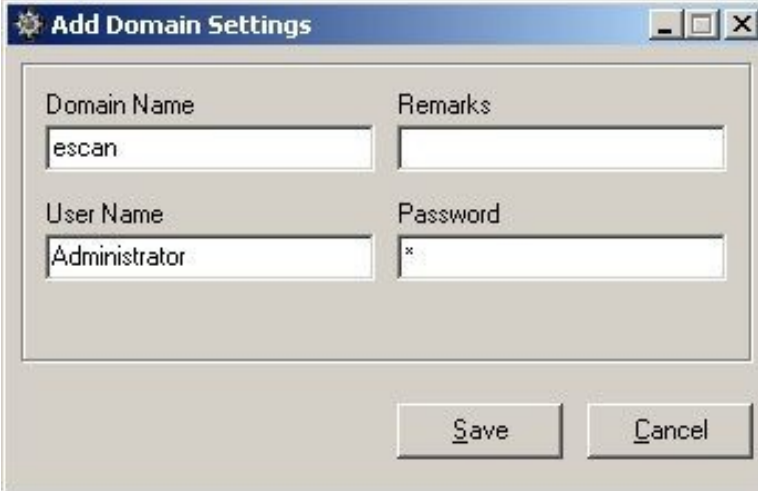
**Σημείωση:** Το “Add Domain” είναι το ίδιο όπως το δημιουργία ομάδας



**Βήμα 4:** Προσθέστε ένα όνομα ομάδας στο πεδίο “Add domain settings”

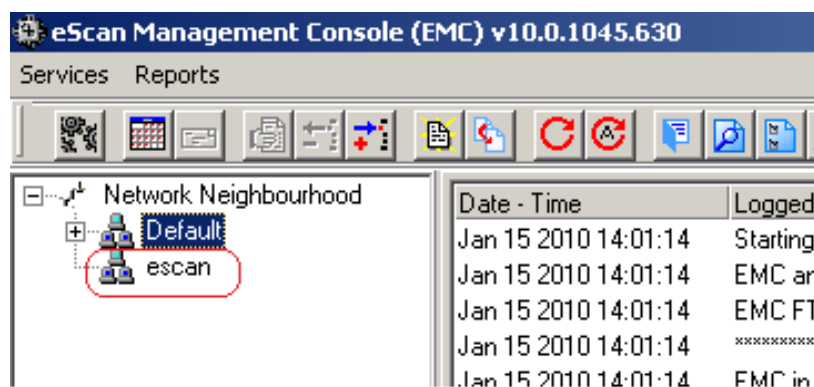


**Βήμα 5:** Πληκτρολογήστε ένα όνομα σας όνομα ομάδας πχ. escan



The screenshot shows a dialog box titled "Add Domain Settings". It has four input fields: "Domain Name" (containing "escan"), "Remarks" (empty), "User Name" (containing "Administrator"), and "Password" (containing "\*"). At the bottom, there are "Save" and "Cancel" buttons.

**Βήμα 6:** Αυτό θα προσθέσει το όνομα “escan” σαν ομάδα



**Βήμα 7:** Στη νέα ομάδα που δημιουργήθηκε μπορείτε με drag n drop να προσθέσετε Η/Υ – Τερματικά στην ομάδα escan



**Βήμα 8:** Αν επιθυμείτε να δημιουργήσετε μια πολιτική ασφαλείας στη νέα ομάδα, κάντε κλικ στο “Services” και μετά κλικ στο “Deploy Rule-sets”.

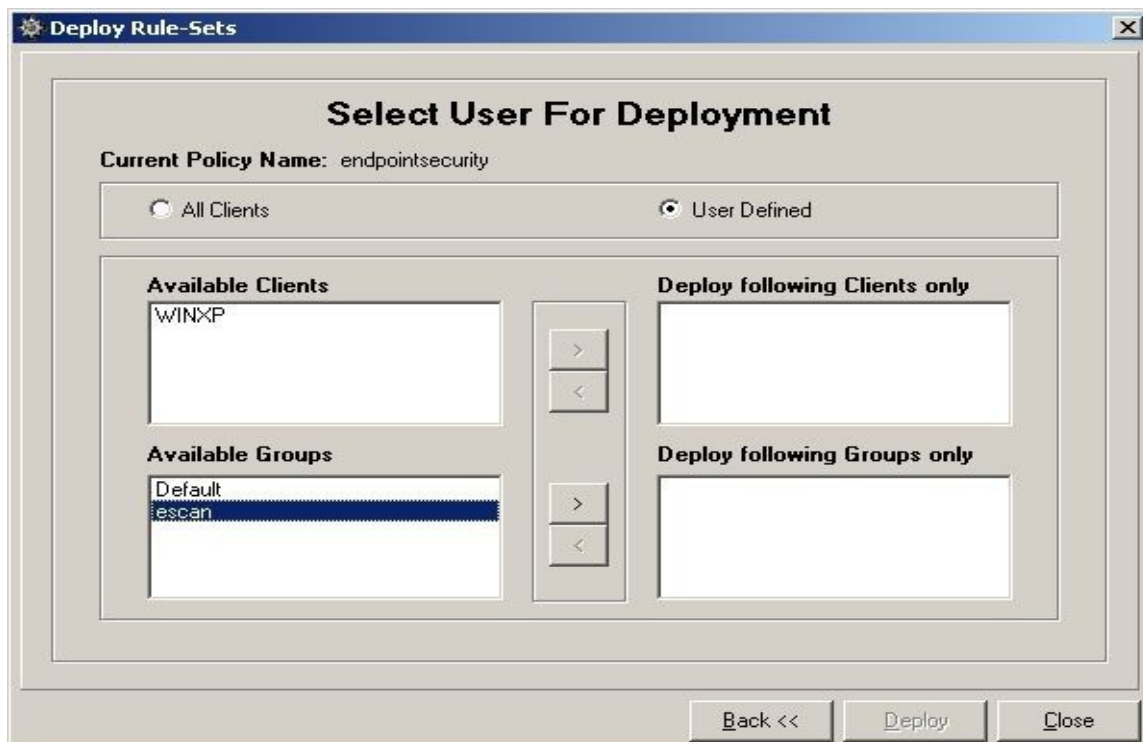




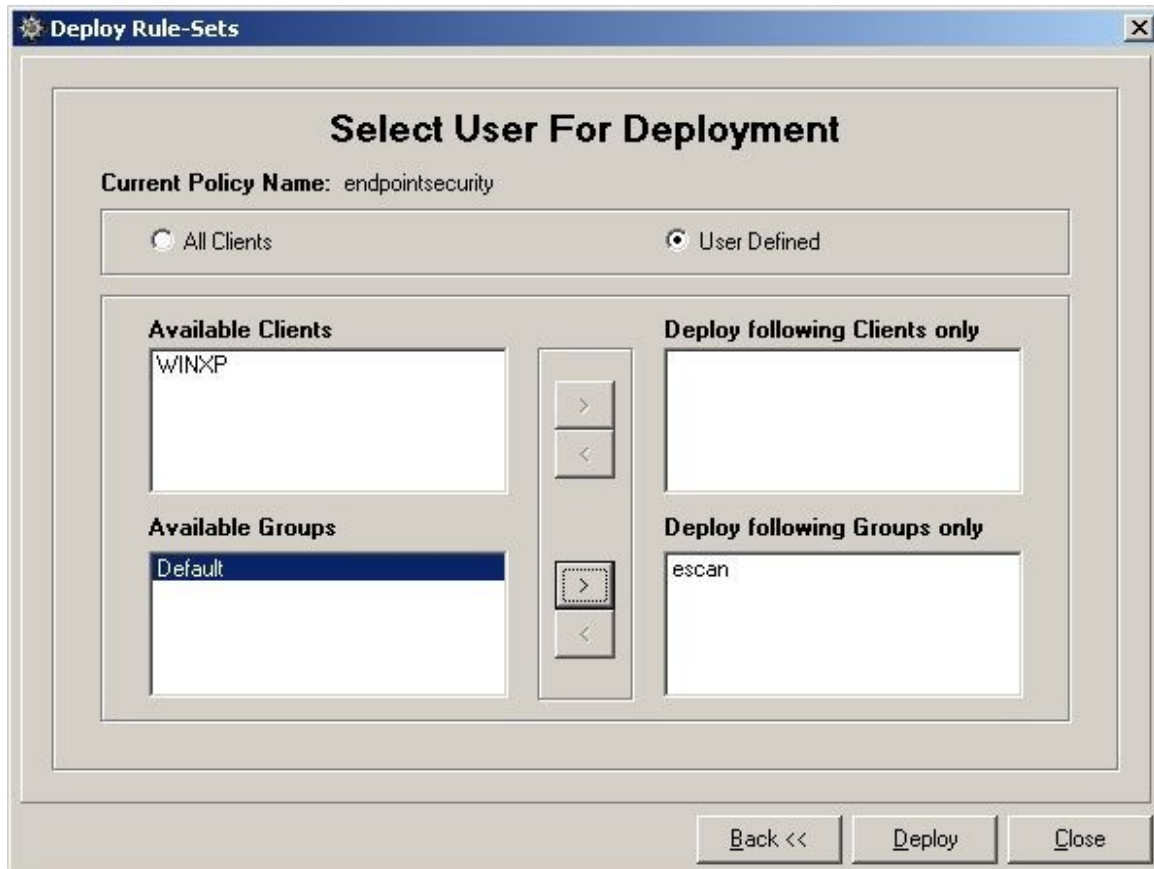
**Βήμα 10: Πληκτρολογήστε** ένα όνομα στη πολιτική ασφαλείας πχ. endpoint security και μετά κάντε κλικ στο “Next”



**Βήμα 11: Επιλέξτε** την ομάδα “escan” για την ανάπτυξη-εγκατάσταση την πολιτικής ασφαλείας



**Βήμα 12:** Αφού έχετε επιλέξει την ομάδα escan για την εγκατάσταση της πολιτικής και έχετε κάνει κλικ στο deploy.



Με αυτό το τρόπο μια νέα πολιτική ασφαλείας μπορεί να εφαρμοστεί σε μια νέα ομάδα Η/Υ.